

CR4 シリーズ 空圧式二方弁、 上面接続 NPT メス

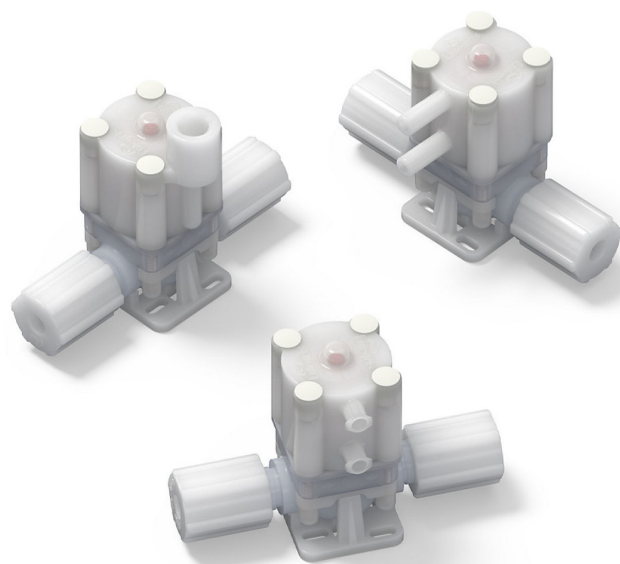
洗浄・剥離アプリケーションの腐食性の
高い環境に対応

インテグリスは 1/4" CR4 シリーズバルブのラインナップを拡大し、上面に NPT メスのエア供給接続を備えた空圧式アクチュエータをご用意しました。1/4" CR4 シリーズバルブは、小型で洗浄・剥離プロセス用薬液のハンドリングに最適な製品です。耐久性に優れ、最高 160 °C (276 kPa 時) の流体に対応します。

外部に金属部品を使用しておらず、厳しい薬液環境から確実にシールおよび保護されています。オール PFA 製のバルブで、配管径 3/8" 以下の高純度薬液のハンドリングに対応しています。標準の Flaretek® (フレアテック) ポート接続を採用していますが、その他の接続タイプについてはお問い合わせください。コンパクトなモジュール設計でマニホールド化へのカスタマイズにも対応しています。

アプリケーション

- 高純度な腐食性薬液のハンドリング
- 半導体の洗浄・剥離 (WEC) プロセス用薬液全般
- 外径 3/8" 以下の薬液配管



上面接続 NPT メスのエア供給ポート

特長と利点

上面接続 NPT メスの エア供給ポート	エア供給ポート位置の選択肢が 広がることで、フレキシブルな 流体システム設計が可能
小さな設置面積	OEM 装置内の貴重なスペースを節約
すべての接液部が PFA 製	過酷な薬液環境および高純度環境で 耐腐食性を実現
210 万サイクル以上の 動作試験済みの ダイヤフラム	製品の信頼性が向上
脱着可能な取り付け用 ベース	工具なしで取り付けと取り外しが可能

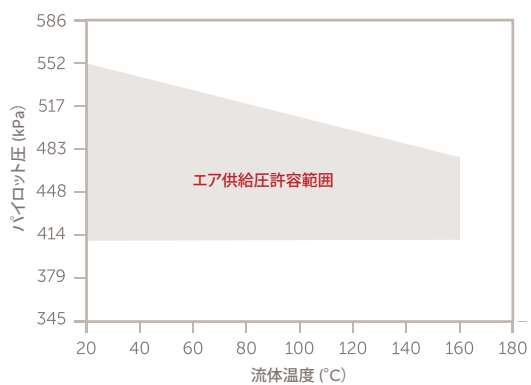
仕様

材質	すべての接液部	PFA	
	アクチュエータ外部	PVDF、Viton® (バイトン)	
	アクチュエータ内部	PVDF、SST、バイトン	
	取り付け用ベース	PVDF	
使用条件*	最高使用圧力	21 °C	入口：-91.3 ~ 552 kPa* 出口：-91.3 ~ 276 kPa*
		160 °C	入口：276 kPa* 出口：138 kPa*
	エア供給圧	345 ~ 552 kPa*	
	温度範囲	周囲温度	23 ~ 50 °C
	流体温度	21 ~ 160 °C*	
エア供給ポート	1/8 NPT メス		
適合規格	RoHs、WEE		

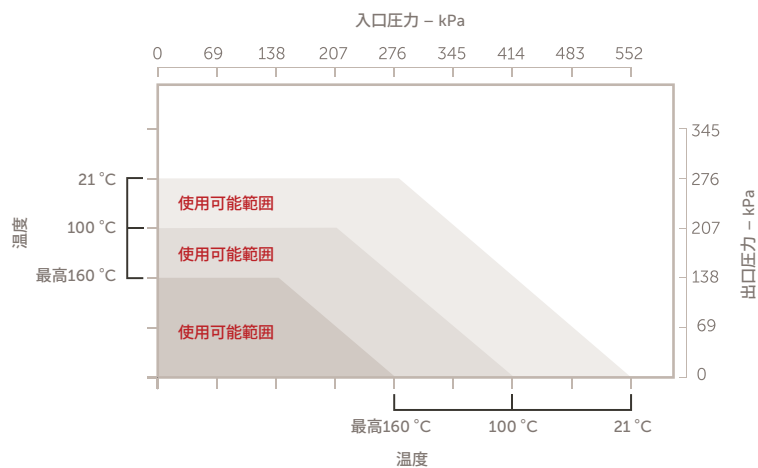
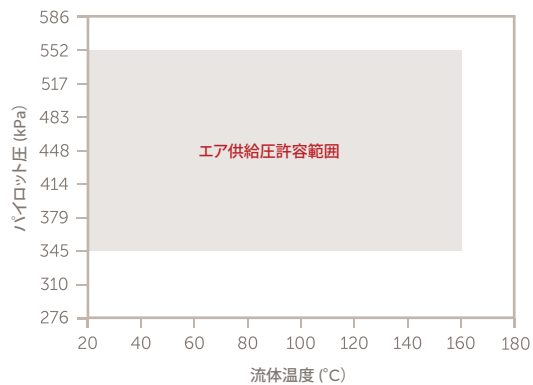
* 実際のバルブ性能は圧力と温度によって異なります。性能データを参照してください。

性能データ

ノーマリーオープンバルブ
流体温度とアクチュエータパイロット圧



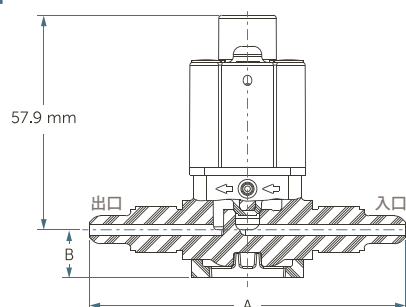
ノーマリークローズバルブ
流体温度とアクチュエータパイロット圧



寸法

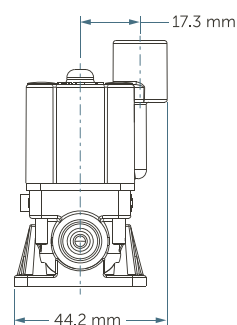
二方弁、上面接続 NPT メス

正面図



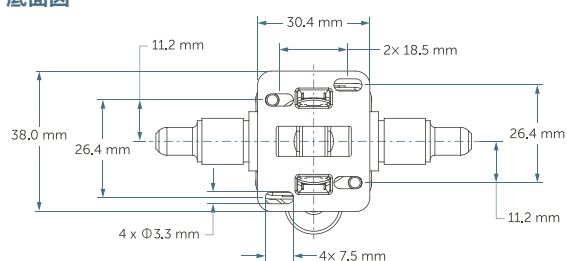
二方弁、上面接続 NPT メス

側面図



二方弁、上面接続 NPT メス

底面図



寸法

ポート接続	流量係数	A	B
6.35 mm (1/4") フレアテック	0.29 C _v (4.2 K _v)	85.3 mm	13.0 mm

製品型番のご案内

型番	アクチュエータ	入口	出口	オプション
CR4-2CN-4F	空圧式ノーマリークローズ	6.35 mm (1/4") フレアテック	6.35 mm (1/4") フレアテック	PVDF フレアテック ナット
CR4-2CN-4F-3	空圧式ノーマリークローズ	6.35 mm (1/4") フレアテック	6.35 mm (1/4") フレアテック	PFA フレアテック ナット
CR4-2UN-4F	空圧式ノーマリーオープン	6.35 mm (1/4") フレアテック	6.35 mm (1/4") フレアテック	PVDF フレアテック ナット
CR4-2UN-4F-3	空圧式ノーマリーオープン	6.35 mm (1/4") フレアテック	6.35 mm (1/4") フレアテック	PFA フレアテック ナット

詳細情報

詳細情報および最新情報については、インテグリスまでお問い合わせください。
www.entegris.com の[お問い合わせ](#)ページから最寄りのインテグリスをご確認いただけます。

販売条件

全ての購入は、インテグリスの販売条件に従うものとします。インテグリスの「販売条件 (Entegris Terms and Conditions of Sale)」は、www.entegris.com のホームページのフッターにある[販売条件](#)をクリックすると、閲覧または印刷することができます。



日本インテグリス合同会社

本社 | 〒108-0073 東京都港区三田1-4-28 三田国際ビルディング TEL (03) 5442-9718 FAX (03) 5442-9738

Entegris®、Entegris Rings Design®、およびその他の製品名は Entegris, Inc. の商標です。詳細は www.entegris.com の[規定/商標](#)をご覧ください。全てのサードパーティの製品名、ロゴ、企業名、商標、登録商標は、それぞれその所有者に帰属します。それらの使用は、商標権所有者との提携、同者による支援、推奨を示すものではありません。

©2021 Entegris, Inc. | All rights reserved. | 3210-11509ENT-1222-ja